

POZZA



PM 15

Atenção!

- Parabéns, você está adquirindo um produto com a qualidade Pozza.
- **IMPORTANTE!** Para que o produto não perca a garantia, solicitamos observar atentamente as orientações de montagem.
- Aconselhamos utilizar a embalagem para forrar o chão, afim de não danificar o produto.

Attention!

- Congratulations, you are acquiring a product with Pozza quality.
- **IMPORTANT!** In order to keep the guarantee of the product, we request to carefully observe the assembly instructions.
- We advise to use the package to protect the floor in order to prevent damages.

Atención!

- Felicitaciones, usted está adquiriendo un producto con la calidad Pozza.
- **IMPORTANTE!** Para que el producto no pierda la garantía, pedimos que lea atentamente las instrucciones.
- Si recomienda utilizar la caja de cartón para cubrir el piso de tal manera que no se dañe el producto.

Limpeza

- Utilize pano levemente umedecido com água, seguido de pano seco.
- Não utilizar produtos químicos ou abrasivos.

Cleaning

- Use slightly dampened cloth and after a dry cloth.
- Do not use chemicals or abrasives

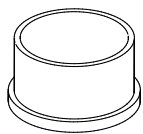
Limpeza

- Utilice un paño ligeramente humedecido con agua, seguido de un paño seco.
- No utilice productos químicos o abrasivos.

Ferragens e peças Hardware and pieces Herrajes y piezas



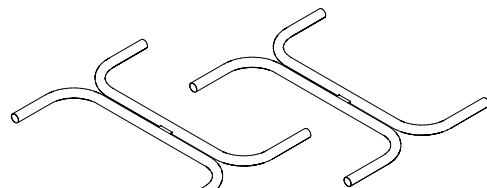
4,5 X 50 CC x 04



Ponteiros x 08
Base x 08
Bases x 08



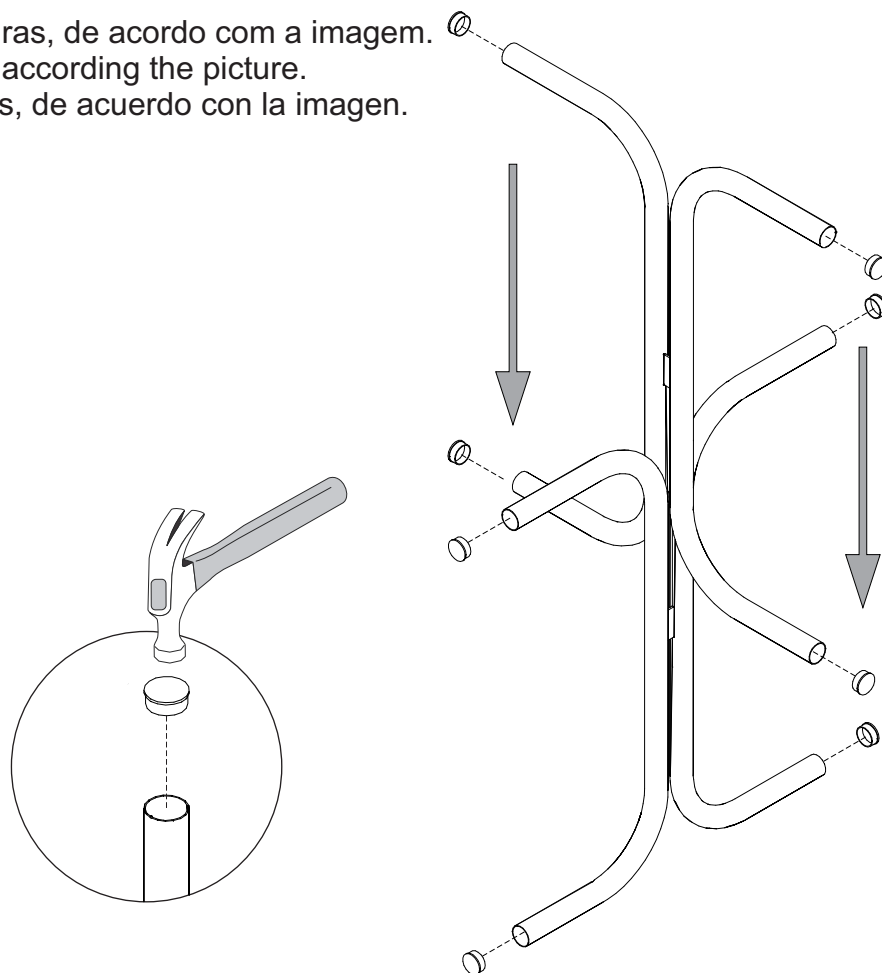
Tampo x 01
Top x 01
Tapa x 01



Pés x 02
Feet x 02
Pies x 02

PASSO 1 / STEP 1 / PASO 1

Encaixe os pés e insira as poteiras, de acordo com a imagem.
Fit the feet and insert the base, according the picture.
Junte los pies y añade las bases, de acuerdo con la imagen.



PASSO 2 / STEP 2 / PASO 2

Fixe os pés no tampo utilizando o parafuso 4,5x50 CC.
Attach the feet to the top using screw 4,5x50 CC.
Fije los pies en la tapa utilizando el tornillo 4,5x50 CC.

